



Candidature National Event (NE)

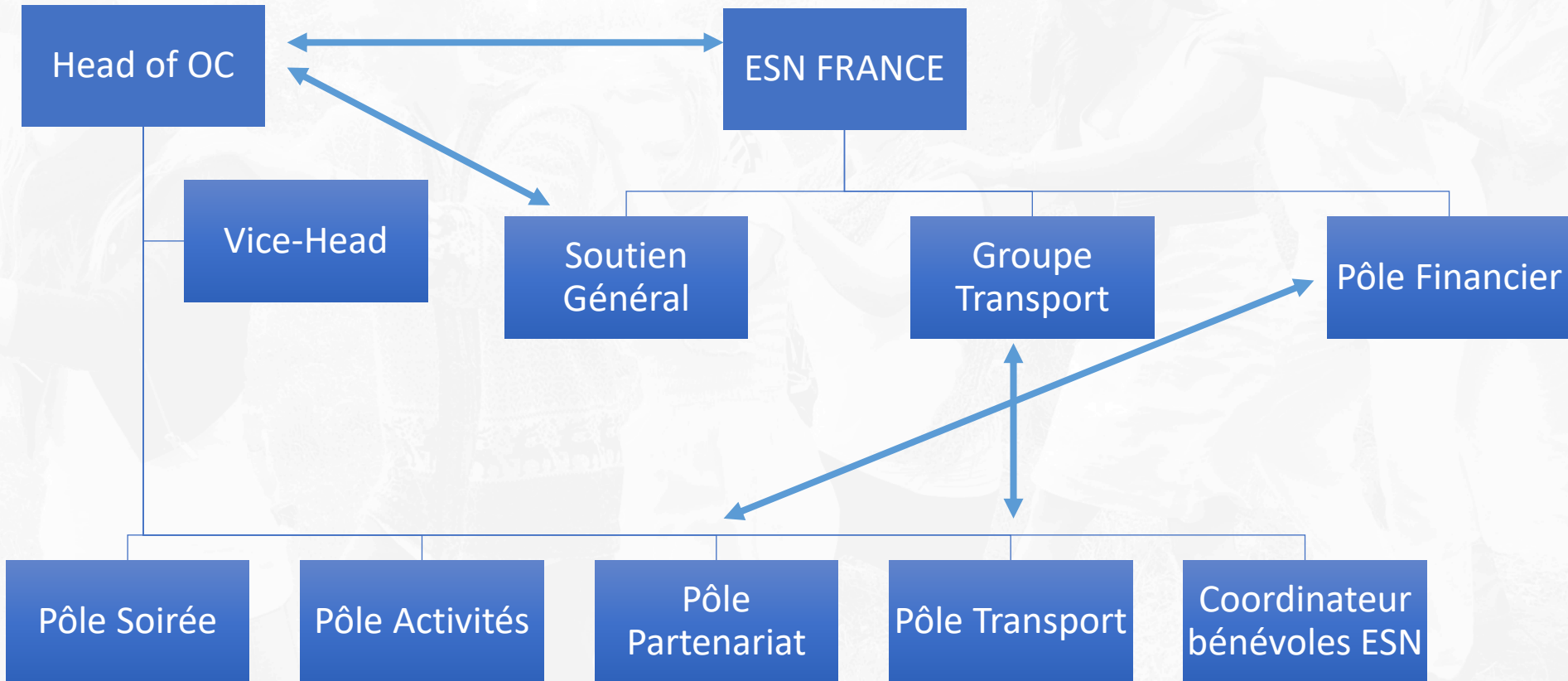


national event

6-8 mai 2017
strasbourg



ORGANISATION



STRASBOURG

- ✿ 7^{ème} ville française (271 394 habitants)
- ✿ 2^{ème} réseau de tramway en France
- ✿ 1^{ère} ville cyclable en France (536 km)
- ✿ Présence des institutions européennes



COMMENT VENIR À STRASBOURG ?

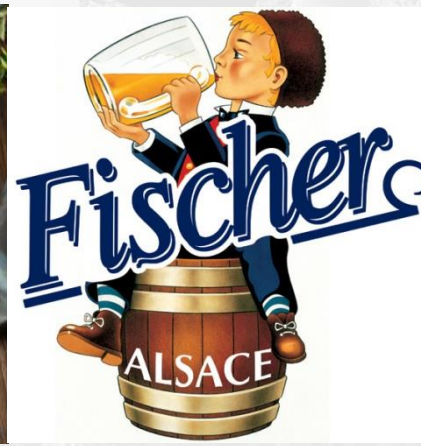
- ✿ En avion :
 - Présence d'un aéroport à proximité
- ✿ Par la route :
 - Autoroutes **A4**, **A34**, **A31** et **A32** depuis Paris, Amsterdam, Bruxelles, Luxembourg.
 - L'axe Strasbourg-Mulhouse, prolongé par l'**A36** rejoint l'autoroute **A6** de Beaune
- ✿ En train :
 - 1H50 de Paris; 3H20 de Lille
 - 5H10 de Nantes; 5H15 de Rennes
 - 5H55 d'Avignon; 6H45 de Bordeaux

PROGRAMME



Samedi 6 Mai 2017 :

- Matinée : Arrivée des sections
- 12h00 : Déjeuner au R.U Gallia & Esplanade
- 14h00 : Youth Speak Forum
- 18h00 : (Flag Parade)
- 20h00 : Dîner au Flam's & Au Brasseur
- 23h00 : Soirée au Gold (Kehl, Allemagne)



PROGRAMME

✱ DIMANCHE 7 MAI 2017 :

- 9h00 : Réveil + petits déjeuners
- 10h00 : Départ du Rallye
- 13h00 : Paniers repas
- 14h00 : Débuts des activités au choix (2 activités/pers)
 - Batorama
 - Social Erasmus
 - Sport
 - Visite des musées et de la Cathédrale
 - Segway etc...
- 18h30 : Fin des activités et repos
- 20h00 : Gala du National Event 2017
- 00h00 : Sortie en boîte de nuit

YOUTH SPEAK FORUM

* Forum :

- Rencontre entre les acteurs via des sessions et workshops délivrés par des intervenants publics et privés qui amènent des problématiques concrètes liées à leurs activités,
- Réflexion commune et apport de solution à mettre en place par les jeunes participants.

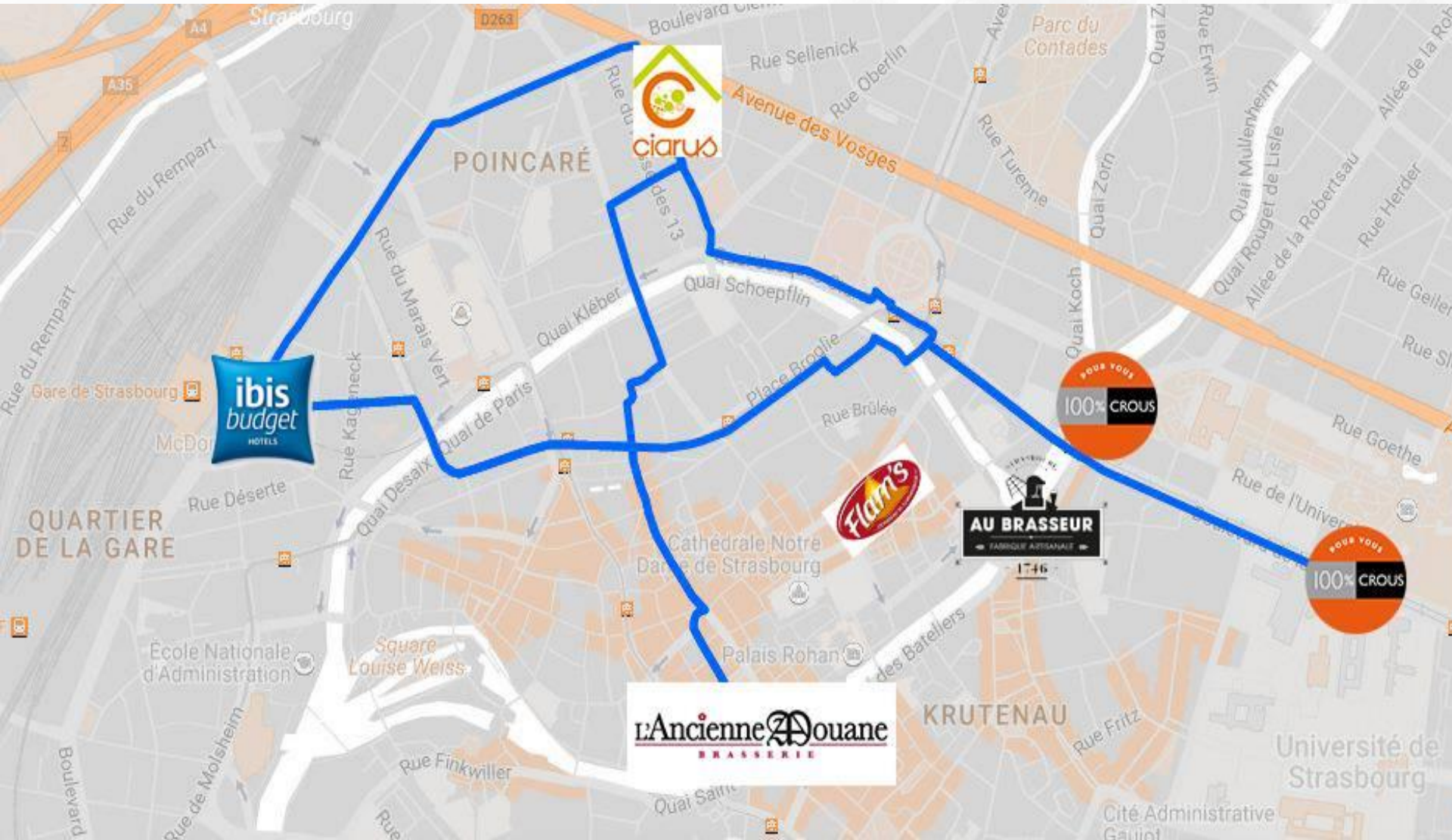
* Objectif :

- Sensibiliser et débattre des enjeux mais aussi apporter des solutions concrètes aux problématiques actuelles et futures

* Pour qui ?

- La jeunesse âgée entre 18 ans et 30 ans (2 000 personnes)
- Entreprises et acteurs publics

PLAN DE STRASBOURG



BUDGET



DÉPENSES		RECETTES	
INTITULÉ	MONTANT	INTITULÉ	MONTANT
HÉBERGEMENT	26 450 €	FRAIS DE PARTICIPATION DEL. OFF	31 200 €
REPAS	19 800 €	FRAIS DE PARTICIPATION GUESTS	1 000 €
TRANSPORT	2 800 €	SUBVENTIONS	26 000 €
SOIRÉES/ACTIVITÉS	4 550 €	PARTENARIATS	9 500 €
MARKETING	6 800 €		
AUTRES (SECURITÉ)	7 300 €		
VALORISATION	8 000 €	VALORISATION	8 000 €
TOTAL	75 700 €	TOTAL	75 700 €

FIVORY

- ✿ Avantages pour vous en étant filleul :
 - 500 € pour l'ouverture du partenariat
 - + 5 € sur votre compte pour les 200 premiers paiements
 - Bonus si parrainage d'autres associations



PAYEZ SANS SAISIR VOS CORDONNÉES BANCAIRES

-  Je télécharge l'app Fivory et crée mon compte
-  Je sélectionne Fivory comme moyen de paiement
-  Je reçois une notification de paiement sur mon mobile
-  Je valide mes achats directement sur mon mobile

SIMULATION TRANSPORTS

- * Coût d'un Montpellier – Strasbourg via Aix, Avignon et Lyon : **6 920 € A/R** (tout inclus) pour 98 personnes (2 bus)
- * D'où environ **1 730 €/sections**
- * Comment financer ?
 - 500 € via Fivory et le parrainage ESN Strasbourg
 - 125 € via 200 1^{ers} paiements via Fivory
- * Il reste donc 1 105 € / 20 pers : 55,25 € soit **60 €/pers** en prenant une fourchette assez large => **145 €/personne**

SIMULATION TRANSPORTS

✱ Via Flixbus Location

✱ Coût (105 personnes au total) = **11 774 €**

✱ D'où environ **2 943,5 €/sections**

✱ Comment financer ?

- 500 € via Fivory et le parrainage ESN Strasbourg
- 125 € via 200 1^{ers} paiements via Fivory

✱ Il reste donc **2 343,5 €/25 pers = 93,74 €** soit **100 €/pers** en prenant une fourchette assez large => **180 €/personne**

Viel mal merci fer ehri Uffmerksamkeit !

