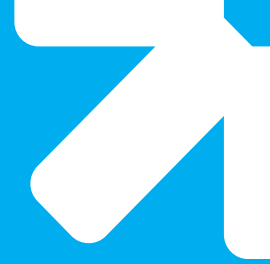




# LES PROJETS NATIONAUX ESN France

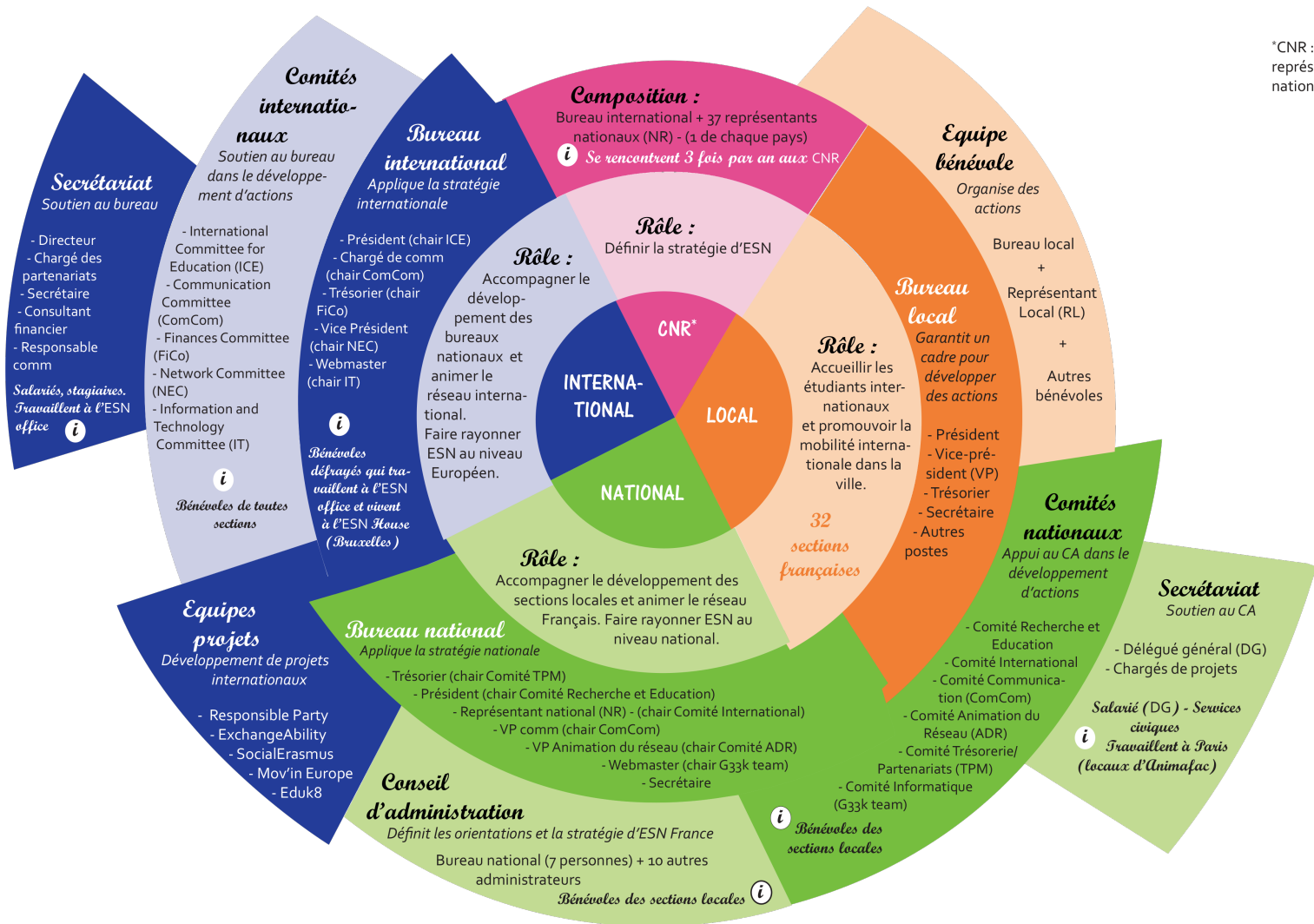
Février 2016, Plateforme Nationale Lyon



# ESN FRANCE: c'est quoi ?

Fonctionnement du réseau

# Organigramme du réseau



\*CNR : Conseil des représentants nationaux

# Le fonctionnement du réseau

\* Association nationale  
recréée en **2007**

\* Réseau de **33 associations locales** en  
France réparties dans **31 villes**

## Axes du travail :

\* Animation du réseau en impulsant des  
interactions favorisant la formation et la  
valorisation des actions des assos locales

\* Développement des projets de mobilité  
internationale et de l'implication des  
étudiants internationaux sur le territoire  
d'accueil



LES ASSOS DU RÉSEAU



# Les différents organes d'ESN France



LE BUREAU NATIONAL

✱ **Organe décisionnaire et stratégique**

✱ **Elu à chaque Assemblée Générale par les assos du réseau**

## Présidente

president@ixesn.fr

- Responsable RH et représentante légale
- Suivi des projets nationaux avec DG
- Partenariats institutionnels
- Gestion du CA et bureau

## Vice-président

vicepresident@ixesn.fr

- Suivi des projets nationaux avec le coordinateur de projet
- Stratégie de développement du réseau
- Interactions entre assos
- Coordinateur des événements

## Représentant national

nr@ixesn.fr

- Vulgarisation des infos internationales
- Accompagnement des assos
- Représentation d'ESN France à l'international
- Porte les intérêts et projets nationaux

## Trésorier

tresorier@ixesn.fr

- Co-construction stratégie financière avec CA et DG
- Suivi des partenariats privés
- Identification des besoins des assos
- Coordinateur ESNcard

# Les différents organes d'ESN France



LE BUREAU NATIONAL

✱ **Organe décisionnaire et stratégique**

✱ **Elu à chaque Assemblée Générale par les assos du réseau**

VP  
Comm'

[communication@ixesn.fr](mailto:communication@ixesn.fr)

- Stratégie de communication externe
- Relations presse
- Ligne éditoriale des réseaux sociaux et site
- Conception de supports print et goodies

WebProject  
Administrator

[wpa@ixesn.fr](mailto:wpa@ixesn.fr)

- Stratégie de développement des outils informatiques
- Promotion des outils
- Assistance aux assos

Secrétaire

[contact@ixesn.fr](mailto:contact@ixesn.fr)

- Communication interne
- Valorisation des projets du réseau via le site et le Pallo Déchainé
- Envoi open calls
- Gestion du contenu des événements

# Les différents organes d'ESN France



- ✿ Définit les orientations et la stratégie d'ESN France
- ✿ Elu à chaque Assemblée Générale par les 33 assos du réseau

## LES GROUPES DE TRAVAIL

Accueil et engagement des étudiants internationaux

Projet associatif : stratégie du réseau

Promotion de la mobilité internationale

Formations

Financements

Statuts  
(prochainement, ouvert hors CA !)

Contact : [ca@ixesn.fr](mailto:ca@ixesn.fr)

# Les différents organes d'ESN France



L'ÉQUIPE PERMANENTE

✱ **Basée à Paris  
dans les locaux d'Animafac**

✱ **1<sup>er</sup> salarié depuis 2014**

## Délégué Général

- Co-élaboration de la politique définie
- Pilotage/gestion budgétaires et recherche de financements
- Responsabilité de la politique et de la gestion des ressources
- Représentation de l'association

## Coordinatrice de projets

- Coordinatrice de projets liés à l'accueil et engagement des étudiants internationaux
- Tutorat des services civiques
- Structuration du réseau en Ile-de-France
- Recherches de financements sur les projets

## Chargée de mission administrative

- En quart-temps, poste mutualisé avec Animafac
- Administration et comptabilité
- Appui à l'organisation d'événements
- Rangement et archivage des dossiers

## 3 Services civiques

- Animation du réseau notamment en IDF
- Accueil des étudiants internationaux
- Promotion de la mobilité internationale
- Engagement des étudiants internationaux : SocialErasmus



# Les différents organes d'ESN France



**Education  
&  
Recherche**

*En lien avec la  
présidente*



**Communi-  
cation**

*En lien avec le  
VP comm'*



**Animation  
du  
réseau**

*En lien avec le  
VP ADR*

**Trésorerie  
&  
Partnership  
Manager**

*En lien avec le  
trésorier*



**G33K  
Team**

*En lien avec le  
WPA*



**Internatio-  
nal**

*En lien avec le  
représentant national*



## LES COMITÉS NATIONAUX

- ✳ **Appui du Conseil d'Administration dans le développement des actions**
- ✳ **Géré par un chair + un membre du bureau référent (sauf secrétaire)**
- ✳ **Composé de membres du réseau qui peuvent les rejoindre régulièrement**



# ESN FRANCE: qu'est-ce que nous faisons ?

# Accueil des étudiants internationaux

## Buddy system (BS)

- \* Buddy System 2.0 a été lancé en début d'année universitaire 2015
- \* Janvier 2016 : nouveau partenariat avec les CROUS pour le développement de cet outil
  - \* 1°) 10 000 € grant
  - \* 2°) Diffusion du Buddy System à leurs étudiants
    - Première phase test (en janvier)
    - Recensement des buddy coordinators au local (Lille –Compiègne –Amiens – Nantes –Dijon –Rouen -Orléans –Nancy -Belfort-Montbéliard- Lyon – Marseille)
    - Un e-mail va être envoyé à tous les étudiants vivant dans ces villes et enregistrés dans la base de données des CROUS

# Accueil des étudiants internationaux

## MappED!

- ✱ **Quoi ?** Partenariat stratégique entre ESN France, les universités, ESN International, l'agence Erasmus + et l'association J'Accède.
- ✱ **Pourquoi ?** Par souci d'égalité des chances, les étudiants handicapés peuvent bénéficier de possibilités de réaliser un échange Erasmus+
- ✱ **Comment ?** Création d'une plateforme numérique qui offrira aux étudiants des informations concernant l'accessibilité des installations d'universités européennes, leur situation géographique et les services disponibles dans la ville

# Accueil des étudiants internationaux

## MappED!

- ✱ **Le projet a été lancé à Bruxelles le 14 & 15 janvier 2016**
- ✱ **Groupe de travail du CA : Lier ce projet international au niveau local**
  - ✱ Travail sur l'information aux associations locales
  - ✱ Réflexion sur son implantation au local
  - ✱ Perspectives du projets : MappED! permet d'aborder l'amélioration sur le handicap dans le réseau français

# Promotion de la mobilité internationale

\* **Constat en 2014 : les dispositifs de mobilité internationale se diversifient et les assos du réseau ont besoin d'outils pour informer les jeunes**



Campagne  
de promotion  
de la mobilité internationale



Lancement le 5 novembre



## KIT CAMPAGNE



- \* Passeport de la mobilité internationale
- \* Plus de 20 témoignages
- \* Infographies à relayer
- \* Affiches
- \* Cartes postales
- \* Stickers....

- ✿ **Recensement des ressources humaines potentielles de formateurs**
- ✿ **Rédaction d'une politique de formation pour les prochaines années**
- ✿ **Nouveaux travaux en prévisions pour les comités Animation du Réseau et Education & Recherche**
  - ✿ But : Avoir des formations de bonne qualité pour les bénévoles ESN de toutes la France.
  - ✿ Un réseau de formateurs propre à ESN France

# MERCI POUR VOTRE ATTENTION

*Des questions ?*