

A large, dense crowd of people, likely students, gathered outdoors. The image is faded and serves as the background for the slide. In the top right corner, there is a decorative graphic consisting of overlapping colored shapes: a pink square, an orange rectangle, and a blue square. At the bottom of the slide, there is a horizontal bar with segments of blue, pink, green, orange, and dark blue.

# L'histoire du réseau

*D'une à plus de 530 associations*

Au commencement, ESN Utrecht créée en 1989 de l'initiative d'étudiants revenant d'Erasmus.

D'autres associations ont suivies: naissance du réseau, à partir des associations locales qui ont choisi de se rassembler



# ESN France

*De 1988 à 2017 : d'une à trente-six associations*

**1998 : création d'ESN Troyes**

D'autres assos ont suivi : Toulouse, Lille...

**2003 : Premier bureau national**

Les associations locales se rassemblent pour être plus fortes  
ensemble

**2008 : Renaissance du réseau ESN France, AGM Besançon**

# Conseil d'administration ESN France 2017/2018



Florian  
President

[president@ixesn.fr](mailto:president@ixesn.fr)



Richard  
National Representative

[nr@ixesn.fr](mailto:nr@ixesn.fr)



Aurèle  
Treasurer

[tresorier@ixesn.fr](mailto:tresorier@ixesn.fr)



Ingrid  
Communication Manager

[communication@ixesn.fr](mailto:communication@ixesn.fr)



Bertrand  
Administrator

[bertrand.kaufmann@ixesn.fr](mailto:bertrand.kaufmann@ixesn.fr)



Marjorie  
Administrator

[marjorie.autret@ixesn.fr](mailto:marjorie.autret@ixesn.fr)



Léa  
Administrator

[lea.deruyter@ixesn.fr](mailto:lea.deruyter@ixesn.fr)



Charlotte  
Administrator

[charlotte.ouvard@ixesn.fr](mailto:charlotte.ouvard@ixesn.fr)



Fadile  
Administrator

[fadile.bhayat@ixesn.fr](mailto:fadile.bhayat@ixesn.fr)



Mathilde  
Vice-President Trainings  
and Projects

[vicepresident.tp@ixesn.fr](mailto:vicepresident.tp@ixesn.fr)



Michaël  
Web Project  
Administrator

[wpa@ixesn.fr](mailto:wpa@ixesn.fr)



Maxime  
Vice-President  
Network Care

[vicepresident@ixesn.fr](mailto:vicepresident@ixesn.fr)



Sabri  
Administrator

[sabri.abid@ixesn.fr](mailto:sabri.abid@ixesn.fr)



Julien  
Administrator

[julien.kamite@ixesn.fr](mailto:julien.kamite@ixesn.fr)



Jérémy  
Administrator

[jeremy.marasescu@ixesn.fr](mailto:jeremy.marasescu@ixesn.fr)



Aurélie  
Administrator

[aurelie.dessaigne@ixesn.fr](mailto:aurelie.dessaigne@ixesn.fr)



Manon  
Administrator

[manon.garcia@ixesn.fr](mailto:manon.garcia@ixesn.fr)

## + 5 employés et 3 services civiques

The background of the slide is a large, high-angle photograph of a diverse crowd of people, likely at a festival or public event, with many individuals waving their hands. The image is semi-transparent, allowing the text to be clearly visible.

# ESN International

*Le réseau international en quelques slides*



# Qui est ESN International ?

# Le Bureau International (IB)



João  
Pinto



Président



Tijana  
Stojanović

Vice Présidente



Tim  
Bastiaens

Trésorier



[www.esn.org](http://www.esn.org)



Kacper  
Olczyk



Communication  
Manager



Jeroen  
Van Lent



Administrateur  
projets web



# Les Comités Internationaux



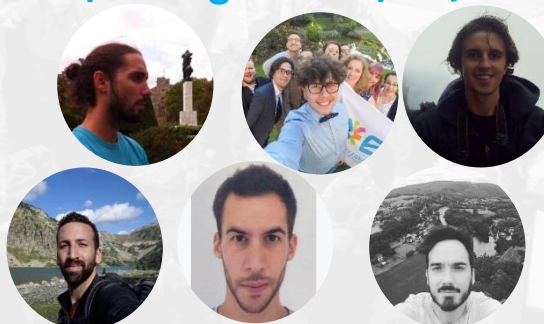
Aide aux CM, à l'échange de bonnes pratiques, à la visibilité du réseau



Aide aux trésoriers, outils trésorerie



Aide aux recherches de financements publics, aide aux portages de projets



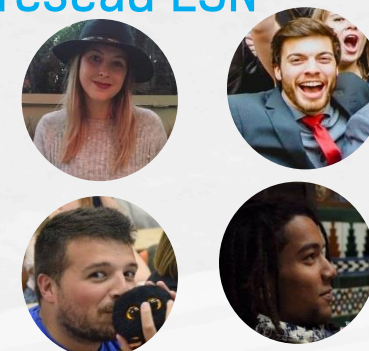
[www.esn.org](http://www.esn.org)



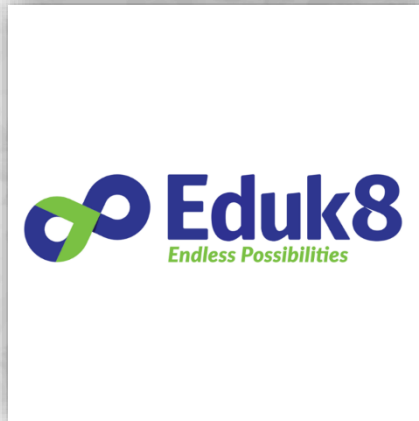
Aide les administrateurs projets web



Aide à la vie quotidienne du niveau local, national et international du réseau ESN



# Les Projets Internationaux



# Les outils de l'international



## Wow, what is this?

Welcome to the ESNportal, your portal to all ESN services! Start exploring what the network has to offer by clicking the cards...



## Galaxy User Search

Find users, assign roles and manage your section, the user search will allow you to find ESNers quickly!



## ESN Galaxy Accounts

Access to the "old" Galaxy, as we know it! Perfect to get the nostalgic feeling...

## Internal Services



## ESN Event Registration

The place to register yourself for International ESN events! What will your next event be?



## ESN Calendar

The calendar with all National & International events (including all most important deadlines).



## ESN Wiki

Here you can find all relevant information about ESN, its bodies, projects and everything else that there is to know about

# Les événements du réseau

- \* **Les Plateformes Régionales** : ESN France fait parti de la SWEP
- \* **Le FGSM** : Rencontre entre les associations allemandes et françaises
- \* **L'AGM** : Rencontre annuelle de toutes les associations et bureaux nationaux du réseau avec le bureau et les comités internationaux
- \* **International Erasmus Games** : Rencontre sportive entre les associations et les EIS du réseau

# Comment y participer/les organiser?

- \* **Participer** : répondre à l'open call lancé par l'association organisatrice sur [event.esn.org](http://event.esn.org) , relayé par le NR et/ou le RL
- \* **Organiser** : répondre à l'open call lancé par ESN International, relayé par le NR et/ou le RL

# Pourquoi s'impliquer à l'international?

- \* **Partage de bonnes pratiques** : échanger mais aussi s'inspirer des autres pour s'améliorer, c'est la force de notre réseau !
- \* **Faire rayonner son association** : c'est toujours agréable de montrer ce que l'on fait de bien et d'être reconnu!
- \* **Rencontrer le réseau** : ESN est une grande famille qui n'a pas de frontière !

# Comment valoriser son association à l'international

- \* **Star of The Week** : toutes les semaines, une association est choisie pour devenir LA section de la semaine !
- \* **Le ComCom Stamp** : Les meilleures pratiques de Com' valorisées par le comité communication international
- \* **Section in the Spotlight**: Tous les mois, une association est choisie pour devenir LA section du mois !
- \* **Awards de l'AGM** : les meilleures pratiques du réseau récompensées à travers diverses catégories !
- \* **ESNshowcase** : le moyen pour les associations de partager avec le réseau une bonne pratique locale, innovante et facilement implantable (Aux Plateformes régionales)

