



Comité Recherche & Education

Novembre 2016

Présentation de la meute



Florence
ESN Toulouse



Florian
ESN France

Membre bureau référent



Gaël
ESN Nantes
Autour du monde



Marinette
ESN Nantes
Autour du monde



Orianne
ESN France

Chair



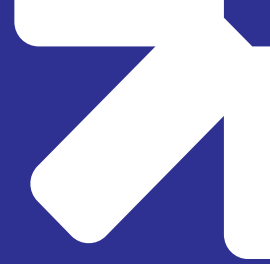
Salomé
ESN France



Stéphanie
ESN Nantes
Autour du monde



Loukipedix
ESN France



NOS PROJETS

Comité Recherche & Education

**Sensibiliser les assos aux
projets d'éducation
& recherche du réseau**

**Renforcer le lien entre
le réseau et les
acteurs institutionnels**

— ESN France —

& ses assos

acteurs de la mobilité internationale

**Connaitre les conditions de
vie des étudiants
internationaux en France**

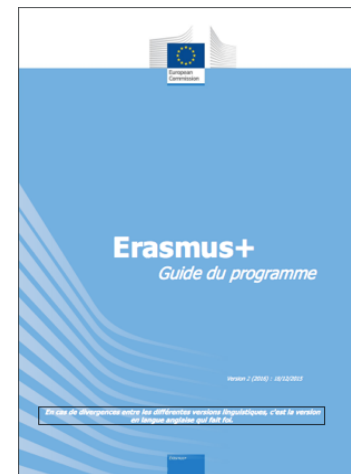
**Recenser des informations
sur la mobilité
internationale**

#1 - Deviens un pro de la mobilité entrante & sortante

Recensement d'informations, données chiffrées, lecture d'enquêtes, articles, etc. (sources : Campus France, agences nationales Erasmus+, etc.)

Projets :

- ✿ Synthèse d'une vingtaine de pages de présentation du programme Erasmus+
- ✿ Rédaction et vulgarisation de documents
- ✿ Outils d'information sur la mobilité internationale pour les membres du réseau (fiches pratiques et présentation powerpoint)



#2 – Améliore les conditions de vie des étudiants internationaux en France

Analyse d'enquête et de documents sur l'accueil des étudiants internationaux en France

Projets :

 Questionnaire sur l'accueil des étudiants internationaux

Lancé sur notre site www.ixesn.fr en juin 2015 et sera présenté aux associations locales et partenaires

ESNers, we need you !

Le comité Recherche&Education a lancé un questionnaire auprès des étudiants internationaux venus en France.



Mais nous manquons de réponses...



POURQUOI CE QUESTIONNAIRE ???

Pour savoir sur quels chantiers diriger nos efforts mais aussi pour faire remonter des informations utiles aux différentes institutions liées à l'accueil des étudiants internationaux (Les CROUS, les universités...).

Cela profitera aux étudiants internationaux et renforcera la position d'expert de la mobilité qu'ESN France développe depuis plusieurs années !



Renforcer notre position d'expert est important car cela nous permet d'accéder à des ressources matérielles et financières, ce qui signifie...

- DE PLACES EN NP ? **DES NOUVEAUX PROJETS ?**
- D'AUTRES SALARIÉS ? **DES NP MOINS CHÈRES ?**
- DE FORMATIONS GRATUITES

C'est pourquoi on a besoin de
VOUS
(oui, de toi aussi...)

Qui mieux que vous connaît les étudiants internationaux ?

Alors partagez le questionnaire à tous vos amis venus étudier en France (que ce soit aujourd'hui ou il y a 10 ans !).

Envoyez leur un message facebook, expliquez-leur que c'est important pour nous et pour les étudiants qui viendront en France dans les prochaines années.



Et grâce à vous nous pourrions récupérer les **1000 réponses** dont nous avons besoin !

Convaincu.e.s ?
Objectif
1000 réponses
avant les vacances de Noël !

#3 – Fais rayonner le réseau

Présentation des projets du réseau auprès de partenaires privés, publics, associatifs

Projets :

✿ Réalisation d'une newsletter institutionnelle
ESN France

- Diffusion de la 1^{ère} version ce mois-ci !

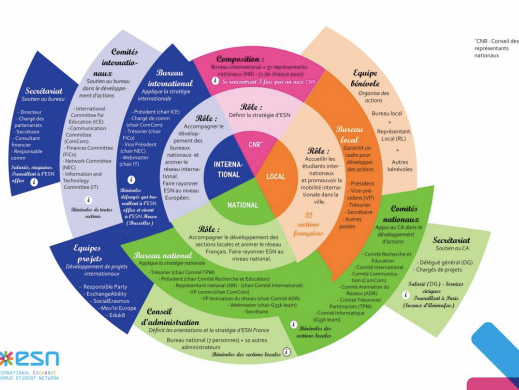
#4 – Sensibilise les assos aux projets d'éducation & recherche du réseau

Conception d'outils à destination des membres du réseau

Projets :

- ✿ Réalisation d'un organigramme avec les différentes instances du réseau disponible sur le [wiki](#)
- ✿ Rédaction d'un guide présentant les partenaires publics, associatifs et privés disponible sur le [wiki](#)
- ✿ Formations en Plateformes Nationales

Organigramme du réseau Erasmus Student Network (ESN) ■



Sommaire

Les partenaires locaux	9
L'Université ou l'École	9
La CROUS	6
La Ville	7
Le Rectorat - conseil (Département, Académie ou Régions Européennes et Internationales)	10
La Région ou le Conseil Régional	9
La DRJSCS - Direction Régionale de la Jeunesse des Sports et de la Cohésion Sociale	10
Le Collège - Comité Régional pour la Mobilité Européenne et l'International des Jeunes	11
Maison de l'Europe	12
La Région de l'Enseignement Supérieur	13
MJC - Maison des Jeunes et de la Culture	14
Maison de quartier	15
Maison locale	17
Office France Allemand pour la Jeunesse - OFAJ	18
Parlement Européen des Jeunes	19
Collaborateurs Socioculturels	20
Les partenaires nationaux	21
Ministère de l'Éducation Nationale, de l'Enseignement Supérieur et de la Recherche	21
Ministère de la Jeunesse, de la Ville et des Sports	23
La Région Île de France	24
Mairie de Paris	24
Agence Erasmus Education & Formation	25
Campus France	26
La Région des CROUS	26
Animafest	28
Association des Villes Universitaires de France - AVUF	29
Confédération des Présidents d'Université - CPEU	30
Les Jeunes Européens France	31
Mouvement Européen France	32



Ministère de l'Éducation Nationale, de l'Enseignement Supérieur et de la Recherche

PRESENTATION

ESN France est en contact avec le service Direction Générale de l'enseignement supérieur et de l'insertion professionnelle qui aide financièrement le réseau à hauteur de 40 000 euros. Leur soutien permet de structurer le réseau. Il cofinance les plateformes nationales, les différents temps d'animation de réseau, le centre de ressources nationales et les différents projets mis en place au cours de l'année (Eckers pour le monde, BuddySystem, Social Erasmus, etc.).

QUELLE COLLABORATION ?

ESN France est en contact avec le service Direction Générale de l'enseignement supérieur et de l'insertion professionnelle qui aide financièrement le réseau à hauteur de 40 000 euros. Leur soutien permet de structurer le réseau. Il cofinance les plateformes nationales, les différents temps d'animation de réseau, le centre de ressources nationales et les différents projets mis en place au cours de l'année (Eckers pour le monde, BuddySystem, Social Erasmus, etc.).

Les collaborations existantes

MERCI POUR VOTRE ATTENTION

Des questions ?



education@ixesn.fr