



Le Pallo Déchainé

Les élus !

Yoan VP Com'



Corentin National Representative



Orianne Secrétaire



Thomas VP Animation du réseau



Rémi Trésorier



Sarah Président



Maxime WPA



Pauline



Anis



Julien



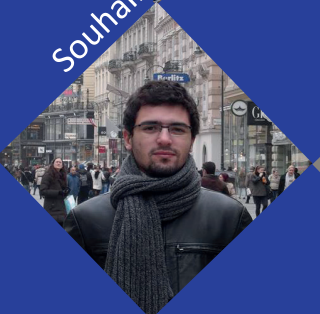
Ariane



Ingrid



Souhail



Nino



Tiphaine



Salomé



Steven



février 2015



ÉDITO

Bonjour à tous,

Bienvenue dans ce nouveau numéro du Pallo Déchainé qui va, une fois de plus, vous tenir informés de toutes les actualités du réseau ! L'info nationale du moment, c'est l'élection du nouveau Bureau et du Conseil d'Administration à la dernière Assemblée Générale, qui a eu lieu à Valenciennes. Nous sommes actuellement en pleine période de passation, essentielle pour la continuité du travail de chacun !

Construction du projet associatif, appels à projet, interactions entre les sections, relations institutionnelles ou associatives... Tel est le paysage dans lequel le nouveau bureau prend ses marques. Nous tenons à féliciter et à remercier le Bureau National pour le travail accompli et l'investissement dont ils ont fait preuve ! Grâce à ce travail, la nouvelle équipe a désormais toutes les cartes en main pour développer ses projets... et avec des ressources humaines en renfort ! Merci donc également au Délégué Général et aux Services

Civiques qui travaillent quotidiennement dans nos locaux à Paris.

Enfin, au nom du tout nouveau Bureau National, je tiens à remercier l'ensemble des associations locales, chaque ESNER et chaque mascotte pour la confiance accordée. Nous tâcherons d'en faire bon usage. Trêve de bavardage, nous vous laissons découvrir dans ces pages les actus du réseau et son horoscope tant attendu !

#PalloBisous de toute la nouvelle équipe !

Sarah Holveck
Président ESN France
president@ixesn.fr



3 **Question du mois**
Que peut faire le Comité International pour votre section ?

4 **Actu France**
ESN Team @Le Mans / Expolangues @Paris
Assemblée Générale @Valenciennes

6 **L'assemblée générale en photos !**

8 **Section in the spotlight :**
ESN Toulouse

Agenda 10

Mascotte in the spotlight : Pyrénix 11

International : 12
MapAbility

Partenaires : 14
Agence Erasmus +

Jeux & Horoscope 15

Rédactrice en chef :
Tiphaine

Rédacteurs :
Aurore

Ingrid
Nino
Oriane
Oussama
Thomas
Yvan

Merci à :
AEIA - ESN Amiens
ESN Le Mans
ESN Valenciennes
ESN Toulouse

Pyrénix
Leny

Une question ?
redac.pallo@ixesn.fr

Question du mois

Que peut faire le Comité International pour votre section ?

« La question du mois » permet à tous les comités de poser une question qu'ils estiment importante aux représentants locaux, afin de prendre en compte l'avis de chaque section pour pouvoir améliorer les comités et le réseau. Une synthèse des réponses obtenues de la part des différentes sections est réalisée par le comité Animation du réseau et est publiée sur le Pallo Déchaîné.

Créé en Novembre 2014, le comité International a pour but principal de sensibiliser les associations locales au niveau international en créant des outils à disposition des membres locaux et en leur fournissant les informations importantes, notamment via la newsletter internationale transmise aux Représentants Locaux, chargés ensuite de diffuser l'information à leur section. Cette sensibilisation est nécessaire à la fois pour permettre à ces associations d'être informées de la vie du réseau international auxquelles elles appartiennent mais aussi pour leur permettre d'avoir une connaissance suffisante des événements et des grandes discussions au niveau international pour ensuite les impliquer dans les processus de décision.

En quoi le comité international peut être utile à votre section ?

En général, vous considérez que le comité international peut être très utile à vos sections, notamment en ce qui concerne la circulation de l'information via la newsletter et les traductions d'informations et autres documents officiels. Il peut aussi amener une meilleure connaissance des grands projets internationaux et du fonctionnement du niveau national. Il peut dynamiser le local sur certains projets internationaux (SocialErasmus, Mov'in Europe...) et faire un excellent lien entre les échelons quand celui-ci sera plus développé.

Pourquoi votre section participe-t-elle aux événements internationaux ou n'y participe pas ?

(Surtout l'Annual General Meeting, cette année à Ankara, les Regional Platforms telles que la SWEP qui a eu lieu à Coimbra au Portugal par exemple, ou le French German Section Meeting qui aura lieu à Reims.)

Participer aux événements internationaux, c'est se rendre compte de l'importance du réseau. Cela permet

d'échanger avec des sections de l'autre bout de l'Europe qui rencontrent souvent les mêmes difficultés et cela permet de découvrir de nouveaux fonctionnements et de faire de belles rencontres. Cela permet aussi de donner son avis, voter, échanger et avoir un réel impact sur les décisions prises à l'échelle internationale, c'est pour cela que les sections trouvent cela très important ! La raison principale de la non participation à ces événements est économique: ces événements ont un coût pour le participant et/ou pour la section et certaines sections n'ont pas les moyens d'envoyer un ou plusieurs bénévoles à la plupart de ces événements. Cependant, la grande majorité des sections considère cela très important et se débrouille pour envoyer des représentants lors d'événements forts tels que l'AGM.

Êtes-vous intéressés par ce qu'il se passe au niveau international ?

Unanimentement oui! Cependant le fonctionnement d'ESN International reste parfois flou aux yeux des bénévoles, notamment ceux n'ayant jamais assisté à un événement international; Mais les sections sont très intéressées par ce qui se passe au niveau international, notamment concernant les partenariats et les grands projets internes à ESN.

Pensez-vous que la vie d'ESN International peut avoir un impact sur la vie ESN au local ?

Encore une fois, la majorité des sections pensent qu'ESN International peut avoir un impact sur le local, notamment en terme de crédibilité et de prise de contact vis-à-vis des différentes institutions et partenaires. Appartenir à un réseau comme celui-ci est non négligeable et les actions et politiques générales peuvent se refléter à l'échelle locale.

Actu France

Février : un mois chargé pour les sections françaises ! Effectivement, entre Welcome Days, ESN TEAM et l'Assemblée Générale d'ESN France, les bénévoles n'ont pas eu le temps de prendre froid !

ESN TEAM @Le Mans

La sélection française de l'International Erasmus Athlete Meeting (ESN TEAM), nouveau projet du réseau ESN, s'est déroulée au cours du 14 et 15 février au Mans. Cette compétition a rassemblé 40 participants internationaux qui ont concouru dans trois disciplines sportives : le football, le basket-ball, et le volley-ball. Au total, les 25 finalistes auront la chance de représenter la France à la



compétition internationale à Cracovie (Pologne) du 26 au 29 mars 2015. Face à eux des étudiants athlètes de vingt pays différents, membres du réseau international Erasmus Student Network et représentants d'autres pays où ils effectuent leur mobilité. On leur souhaite bon courage et encore une fois félicitations à eux !



Expolangues @Paris

Direction la capitale où s'est déroulé Expolangues, « oser le monde » du 5 au 7 février à Paris Expo, Porte de Versailles. ESN France - représenté par Sonia, Kheireddine, Constance, services civiques ESN France - s'est rendu à ce salon des langues et de la mobilité organisé par l'Express pour y proposer plusieurs activités.

Vendredi midi, Sonia et Constance ont organisé un café des langues. Kheireddine, aidé par Tatiana (ESN Esperanto Compiègne) a animé un atelier Mov'in Europe sur la mobilité pour encourager les jeunes à partir étudier dans le monde en leur montrant les avantages qu'on peut en tirer. Les bénévoles d'ESN Assas étaient également présents sur le stand.

Assemblée Générale ESN France @Valenciennes

Du 20 au 22 février, plus de 120 personnes se sont réunis à Valenciennes à l'occasion de l'Assemblée Générale ESN France, un événement décisif pour le futur du réseau. Les représentants des 29 associations, les administrateurs, membres du bureau ESN France ainsi que quelques guests ont participé à ce week-end.

À la suite des amendements, votes, formations et échange de bonnes pratiques, le nouveau conseil d'administration a été élu.



Au bureau, nous retrouvons :

- **Sarah Holveck**, présidente
- **Thomas Joly**, vice-président en charge de l'animation du réseau
- **Yoan Pompét**, vice-président sortant en charge de la communication
- **Rémi Dupuy**, trésorier
- **Corentin Hurte**, représentant national français
- **Orianne Bezert**, secrétaire
- **Maxime Scher**, web project administrator



Rejoignent également le conseil d'administration **Pauline Baudou**, **Salomé Morin** et **Nino Pallone** pour un deuxième mandat ainsi que **Anis Roux**, **Tiphaine Stolorz**, **Souhail El Bouami**, **Steven Benoit**, **Ariane Doubliez**, **Ingrid Jean-Joseph** et **Julien Guillier**.



Bienvenue **AEIA Amiens** dans le réseau ESN France

Une 30ème association intègre le réseau français : AEIA d'Amiens.

L'Assemblée Générale a également décidé de soutenir à l'unanimité la candidature de Valentin Dupouey à la présidence d'ESN International lors des élections qui auront lieu à l'Annual General Meeting d'Ankara.

Un grand merci à la ville et l'université de Valenciennes pour leur accueil ainsi qu'à tous les bénévoles, volontaires et salariés du réseau qui ont participé à l'organisation de cet événement. Rendez-vous du 5 au 7 juin à Nancy pour une prochaine rencontre nationale.

Vous organisez un event digne d'apparaître ici ?
Envoyez nous une description de l'évènement à l'adresse :
redac.pallo@ixesn.fr

#9 Pallo Déchaîné*5





section in the spotlight

esn toulouse

ESN Toulouse, anciennement ASER ESN Toulouse, fait partie des plus anciennes sections. Ils ont même fondé ESN France, trop la classe hein ! Ils ont aussi organisé la première SEP (South East Platform) de l'histoire d'ESN International... Puis ont plus ou moins disparu de l'histoire pendant quelque temps.

La section a finalement sorti la tête de l'eau il y a 3 ans maintenant, sous une direction purement féminine ! Avec acharnement, ESN Toulouse a rétabli sa place dans le réseau français et s'est de nouveau fait connaître de l'Université Toulouse 1 Capitole. Aujourd'hui ils travaillent en étroite collaboration avec les Relations Internationales et sont l'association d'étudiants internationaux la plus active de Toulouse.



Il y a un an, vous étiez tous à Toulouse pour l'Assemblée Générale 2014, et ils ont tout donné pour vous faire rêver. Ils en gardent tous un souvenir exceptionnel, mais se sont reconcentrés cette année sur le local, afin d'offrir toujours plus à leurs étudiants internationaux : et ça marche ! Ils enchaînent activité sur activité grâce à une équipe investie et passionnée et préparent plusieurs gros projets

Grace à la force de leurs bras (et surtout des heures consacrées à l'association), ESN Toulouse est désormais un acteur de poids dans la vie étudiante toulousaine.

Mais quelle sera la suite de l'histoire ? À leurs nouveaux bénévoles de l'écrire !



Toulouse et le SeCS

Maintenant que le Sud-Ouest est représenté par plusieurs sections, il est temps de commencer à travailler afin de développer le SeCS. Ils comptent d'ailleurs utiliser leur expérience pour aider les jeunes sections du sud de France, jusqu'à Bayonne. Ils espèrent que cela se concrétisera dans un avenir proche, également avec l'idée d'un week-end de formation entre b



Leurs activités

ESN Toulouse est connu pour leurs semaines d'intégration très particulières : la tournée des bars de Toulouse sur une semaine (enfin juste un par soir, mais c'est déjà pas mal, essayez pour voir).

Mais cette année, leur champ d'activités s'est élargi avec un programme très complet :

- Lundi tous au Café Populaire habillés en bleu, beaucoup d'étudiants internationaux et de français dans ce lieu habituel pour un lundi soir
- Mardi c'était Chez Tonton en rouge ! Beaucoup d'entre vous connaissent déjà, c'est LE lieu à faire de la place Saint Pierre de Toulouse, entre Les Lacs du Connemara et Les Sardines, s'intercale quelques classiques pop rock
- Mercredi : café des langues. Cet événement est tranquillement en train de se mettre en place, mais nous avons toujours un franc succès !
- Jeudi soirée au Mr Carnaval, une discothèque de Toulouse, notre super photographe Luis a proposé des photos déguisées aux étudiants (environ 200 personnes présentes)
- Vendredi soir patinoire : entre chutes et fous rires, des étudiants (une quarantaine) et des bénévoles, on ne sait pas lesquels étaient les plus mauvais !
- Samedi c'était repas international ! Après un léger bug (ne jamais laisser des garçons faire les courses, sans avoir au préalable établi une liste exhaustive avec les quantités, TOUTES les quantités), gros succès de la semaine ! Plus de 80 personnes présentes avec toutes un plat cuisiné
- Dimanche cinéma tranquille pour finir la semaine, une quarantaine d'étudiants ont pu décou-

Voilà, nos semaines d'intégration sont sportives. Mais ce qui l'est encore plus ce sont les Weekend d'intégration !! Un à la mer en septembre et un au ski en janvier.

En 4 heures, les 110 places pour le ski étaient vendues. Le weekend fut rude en complications (beaucoup, beaucoup trop de neige) mais les bénévoles étaient au taquet et tellement réactifs que le plan B ressemblait à un plan A tellement il était bien géré !

Ils ont aimé leur weekend malgré tout et ils ont passé une super soirée le samedi soir. Nous avons été chaleureusement remerciés.

Plusieurs sections, Toulouse compte bien leur profiter de leur ancienneté et de leur expérience, comme ESN Montpellier et ESN Pau. Le premier événement régional, mais avec l'aide de nombreux bénévoles.



Agenda

L'agenda met en avant à chaque numéro les plus grands événements nationaux, internationaux ou même locaux à venir dans les prochaines semaines.

19 au 22/03

French-German Section Meeting Reims

La section française eREIMSmus (ESN Reims) est l'heureuse organisatrice du prochain French German Section Meeting (FGSM) qui se déroulera du 19 au 22 mars 2015 à Reims. Cette rencontre entre les différentes sections françaises et allemandes est un temps de discussions et d'échanges de bonnes pratiques et sert à renforcer la coopération entre ESN France et ESN Allemagne. Au total, 90 participants (45 places pour chaque pays) sont attendus pour cet événement.

26 au 29/03

Olympiades internationales Cracovie

Après le tournoi national organisé par ESN Le Mans, il est temps d'affronter les équipes des différents pays lors des Olympiades Internationales à Cracovie en Pologne du 26 au 29 mars 2015. Ce projet international a pour but de rassembler 18 pays du réseau ESN (France, Pologne, Italie, Serbie, Pays-Bas, Grèce, Allemagne, République Tchèque, Slovaquie, Danemark, Suède, Portugal, Roumanie, Croatie, Suisse, Estonie, Lettonie, et Lituanie) pour des Olympiades de 3 jours autour de 3 sports différents : le football, le basket-ball et le volleyball. Chaque délégation nationale est représentée par une équipe de 25 joueurs.

05 au 07/06

NP ESN France - Nancy

ESN Nancy a été votée à l'unanimité (ou presque) durant l'AG de valenciennes pour être l'organisatrice de la prochaine Plateforme Nationale d'ESN France qui se déroulera du 5 au 7 juin. La NP est l'une des trois rencontres annuelles du réseau français. Au programme : rencontres entre les ESNers français, échanges de bonnes pratiques, ateliers de formation, présentations de projets de diverses sections et des nouveautés au sein du réseau. Plus d'infos prochainement !

12 au 15/04

ESN Sea Battle - Stockholm/Tallinn

Les inscriptions sont ouvertes pour l'édition Spring 2015 de la ESN Sea Battle. Cette 20ème édition de l'un des plus gros National Events qui se déroulera du 12 au 15 avril est une croisière internationale sur la mer Baltique entre Stockholm en Suède et Tallinn en Estonie avec des milliers d'étudiants internationaux venant de 6 pays différents (ESN Suède, ESN Danemark, ESN Norvège, ESN Estonie, ESN Lettonie et ESN Lituanie).

Au programme :

Départ de Stockholm et arrivée à Tallinn avec une visite guidée des deux capitales européennes, live shows, karaoké, cours de danses, soirées à thème, sauna... Et tout cela pour seulement 95€.

Le prix inclut une nuit à l'hôtel avant l'événement, la visite guidée de Stockholm et de Tallinn, deux nuits en cabine de 4 personnes pendant la croisière, le tee-shirt de l'événement ainsi qu'un buffet à volonté. Pour plus d'infos, visitez le site web : <http://www.esnseabattle.org>

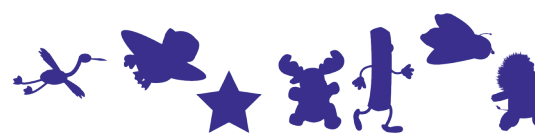


16 au 20/04

AGM - Ankara

Ankara vous accueille pour l'Annual General Meeting (AGM) du 16 au 20 avril 2015 : la plus grande rencontre du réseau ESN avec toutes les sections des différents pays. L'AGM est l'occasion de faire le bilan de l'année précédente et de découvrir les différents projets internationaux et comités ainsi que la stratégie d'ESN International pour l'année à venir.

C'est l'événement majeur de notre réseau, car c'est durant cette rencontre que sont élus les différents membres du Bureau International.



mascotte in the spotlight

pyrénix

Une des originalités des sections françaises d'ESN, c'est leur goût pour les mascottes. Mirabellix à Nancy, Vulcanix représentant Clermont-Ferrand, Cosmix pour Lyon ou Nissartix à Nice. Aujourd'hui, nous avons rendez-vous la mascotte de l'une de nos toutes jeunes sections, ESN Pau-Bayonne. Petite interview de Pyrénix, l'izard des montagnes !



Comment t'appelles-tu ? D'où vient ton nom et quelle est son histoire ?

Je m'appelle Pyrénix. Mon histoire ? Je suis un izard des montagnes (pyrénéenne atlantique) et je suis plutôt une fille. Mon petit plus ? Je ressemble à un vrai bébé Izard, toute mignonne et avec la peau aussi douce que la soie.

Comment as-tu vécu son premier évènement national ?

Mon premier event national était comme un baptême initiatique. Déjà, je ne m'attendais pas à être volée et surtout à être aussi convoitée par les autres mascottes ! Dans un premier temps, j'étais un peu dégoûtée, mais au final, j'ai bien aimé le concept. J'aime beaucoup Gargouillix. Ne le répétez à personne mais il a une "putain de belle gueule". Je crois que je suis tombée amoureuse.

Et Pau, comment ça se passe la vie là-bas ?

À Pau ça va, tous mes petits bénévoles travaillent dur pour continuer à développer l'association. Même si au niveau de l'organisation des

voyages, ils sont parfois limités, ils ne lâchent rien !

Comment les étudiants internationaux et l'équipe ont accueilli votre arrivée dans le réseau ?

Mon équipe et moi sommes super fiers car on apprend beaucoup en étant dans le réseau. On nous aide et conseille un peu de partout, du coup nous acquérons en expérience personnelle et même professionnelle à mon humble avis. Les étudiants internationaux se sont encore plus rapprochés de nous parce que l'on s'appelle ESN.



Même si nous n'organisons que de petites activités pour le moment (nous partons du principe que nous réalisons nos projets petit à petit), nous sommes ravis, ils croient en nous et le plus

souvent nous travaillons en étroite collaboration avec eux.

Est-ce que tu t'es sentie intégrée au sein de ta section ?

Je n'ai pas envie de faire des jaloux, mes membres actifs et mes bénévoles sont tous mes potos. Mais je dois avouer que je me vois beaucoup en dehors de l'asso avec Xinjie, Maxime, Manon et Hiroshi. Ce sont mes chouchous et je suis tellement fière de les avoir avec moi tout le temps, c'est comme une deuxième famille <3

Si on passe faire du SeCS à Pau, on ira traîner où ?

Si vous passez faire du SeCS, de suite je vous emmène dans un bar de Pau qui s'appelle «Café Du Parc» car la musique est d'enfer et c'est à proximité du centre ville : l'idéal quoi !!!

Sinon la robe elle est blanche ou noire ?

Selon moi la robe est violette. Je n'arrive pas trop à voir autre chose que ça !



MapAbility

Encourager et améliorer la mobilité pour tous



MapAbility est un projet d'ESN international qui vise à enquêter sur l'accessibilité des établissements européens d'enseignement supérieur. À partir des informations recueillies, une cartographie de ces établissements a été créée. Elle permet aux étudiants porteurs de handicap de connaître le degré d'accessibilité des établissements recensés.

Plusieurs objectifs sont poursuivis à travers ce projet: l'amélioration de la perception et de la prise en compte du handicap ainsi que de la diversité des besoins des étudiants concernés. L'objectif final étant d'inciter les étudiants porteurs de handicap à partir étudier à l'étranger.



Depuis le 28 août 2014, la plate-forme est disponible en ligne à l'adresse : <http://www.esn.org/mapability-map>

Une mise en œuvre laborieuse

De septembre 2013 à mai 2014, les sections locales des 37 pays membres d'ESN ont été mobilisées afin d'inciter leurs universités respectives à compléter un questionnaire. Ce dernier visait à déterminer le niveau d'accessibilité des institutions et à récolter des informations sur les services mis en place à destination des étudiants porteurs de handicap. Sur les 5000 établissements d'enseignement supérieur présents en Europe, 169 ont répondu ce qui a permis de référencer 549 bâtiments. En France, seules 8 universités ont répondu pour un total de 46 bâtiments. Parmi elles, Dijon fait office de bonne élève puisqu'elle se place en troisième position au niveau européen en termes de bâtiments référencés.

Des résultats mitigés

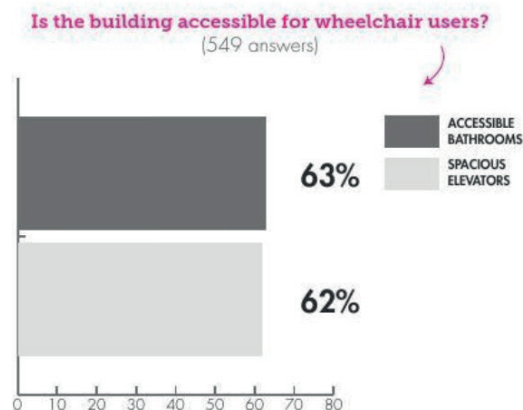
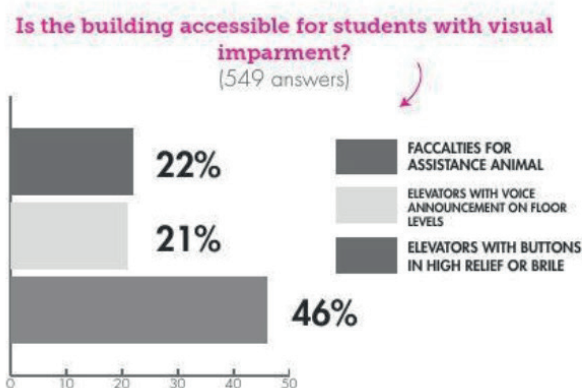
Les premiers résultats montrent que deux tiers des établissements ne possèdent pas de services spécifiques permettant d'accueillir les étudiants porteurs de handicap. Le tiers restant dispose d'installations adaptées telles que des ascenseurs ou encore des sanitaires accessibles.

Is there a Disability Unit in your University?
(169 answers)



Seuls 22% des établissements (parmi les 549 qui ont répondu) autorisent les animaux en tant qu'assistance aux personnes en situation de handicap. Parmi les structures possédant un ascenseur, 46% ont des boutons avec des chiffres en braille ou en relief et 21% font état d'un dispositif sonore qui annonce les différents étages.

L'échantillon de réponse révèle que près des deux tiers des établissements d'enseignement supérieurs seraient accessibles pour les fauteuils roulants. En effet, 62% disposent d'ascenseurs spacieux et 63% de sanitaires accessibles.



Un beau projet en perspective

Les résultats de la première enquête montrent que de nombreux progrès restent à faire, aussi bien au niveau national qu'international. En France, la coordination du projet MapAbility était assurée par Corentin Hurte, anciennement coordinateur ExchangeAbility ESN France. Selon ses dires, les premiers résultats en France sont encourageants, mais une formidable marge de progression est encore possible. Ce projet qui s'inscrit dans une vision à long terme permettra peut-être, en plus d'aider les étudiants porteurs de handicap, de changer le regard des gens sur le handicap de façon plus générale.

Pour plus d'informations sur le projet MapAbility: <http://exchangeability.eu/mapability>



ExchangeAbility, un projet de plus grande ampleur

MapAbility s'insère dans un projet plus global intitulé ExchangeAbility. Développé également par ESN International, il vise à rendre ESN accessible aux étudiants porteur de handicap et à augmenter leur participation aux programmes de mobilité internationale. En effet, selon la Commission européenne, les étudiants porteurs de handicap ne représentaient en 2009 que 0.14% des étudiants Erasmus. Bien qu'en augmentation par rapport aux années précédentes, ce nombre reste encore très faible.

Depuis 2014, les programmes de mobilités (Erasmus, Jeunesse en Action, etc.) ont été regroupés dans un nouveau : Erasmus+. Mais qui gère ce programme ?

En France, il y a deux agences nationales qui s'occupent du programme selon les domaines : Erasmus+ Jeunesse et Sport et Erasmus+ Éducation Formation.



Dans cette édition, nous parlerons de l'agence Erasmus+ Éducation Formation (anciennement appelé 2E2F) qui assure la promotion et la gestion d'Erasmus+ sur les domaines d'éducation et de formation, c'est à dire l'ancien programme Erasmus ainsi que d'autres programmes d'échange et de mobilité touchant à ces domaines.



L'agence, assure également la promotion de ces programmes et des résultats (nombre de personnes parties, succès...) auprès du grand public, des professionnels, des médias et des décideurs (institutions) et organise tout au long de l'année des journées d'informations et des ateliers afin de mieux faire connaître les programmes et dispositifs européens.

Elle participe aussi à de nombreuses actions initiées par des organismes ou institutions œuvrant dans l'éducation et la formation professionnelle. Dans ce cadre, un partenariat a été signé lors de l'AG Toulouse (2014) entre ESN France et l'Agence.

La collaboration est actuellement au niveau de la visibilité de notre réseau (notamment auprès des universités et écoles) et tend à développer des projets comme la réimpression d'un nouveau passeport Erasmus à diffuser aux jeunes intéressés par la mobilité.

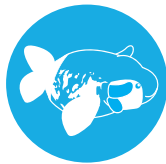


Horoscope



Comme le disait mon papy René à Québec : « S'il y avait seulement des scies, il n'y aurait plus de poteaux ». Méditez bien là-dessus !

Quoi ? T'as un bras mais t'as pas de bracelet aux couleurs de ta section ? Non mais allo quoi...



Ce mois-ci, vous nagez entre deux eaux, prenez une décision !

Vous êtes un peu trop renfermé en ce moment, un événement international vous ferait du bien... Vous avez pensé au FGSM ?



Heuu on nous a dit qu'il y avait un truc les 20, 21 et 22 février au pôle Nord. Vous devriez aller voir par vous-même. Ça a l'air cool.

Miaou, vous êtes un chat.



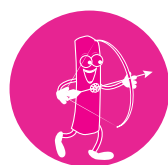
Comme dirait votre frère Occitanix : « PAPAPAPAPAPA PAPAPA OLEEEEEEE ». Voilà. Sinon pensez à recharger vos batteries un jour.

Attention aux traquenards. Ils sont partout. Ils vous guettent.



Vous vous ennuyez ? Cool, on a des dossiers de subvention à remplir, ça tombe plutôt bien !

Non, j'ai beau consulter ton avenir dans les entrailles de Kol'Onel Rilletix, mais rien à faire, ton mois ne sera vraiment pas fou du tout...



On sait que c'est vous qui avez volé Gargouillix lors de l'AG, alors merci de leur rendre ! D'ailleurs si tu croises aussi Mirabellix...

Des petits problèmes de santé sont à prévoir. Alors si vous ne voulez pas finir comme Mamadou dans un hôpital attaché à votre lit, reprenez-vous très vite !



jeux

Parmi ces grenouilles, laquelle est Foggyx, mascotte d'ESN Amiens, 30ème section à avoir rejoint notre réseau ?



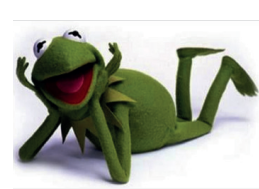
a)



b)



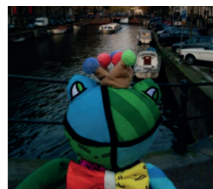
c)



d)



e)



f)



g)

Réponse (vu que tu vas encore pas savoir) : f)



ixesn

INTERNATIONAL EXCHANGE
ERASMUS STUDENT NETWORK

